



IRIS  
CERAMICA  
GROUP

60

SIXTY YEARS  
OF SURFACES AND  
ENVIRONMENT

**iris**®  
*Ceramica*

PRESS REVIEW

January - May 2021

# INDEX

Offline	p.	3
Online	p.	15

# Offline



# ITALY

## Tile International

January 2021

### THE ATTICO: THE NEWLY REFURBISHED ROOFTOP SPACE

Iris Ceramica and FMG Fabbrica Marmi e Graniti officially open The Attico, a panoramic space designed for entertaining and socializing on the rooftop of

their historic Fiorano Modenese (Modena, Italy) headquarters. This latest project concludes the restyling of Iris Ceramica and FMG headquarters

#### THE PROJECT'S CONCEPT

Designed by Area-17 Architecture & Interiors, the entire refurbishment fully respects the original architecture of the building which was constructed in the 1960s. The various phases of the project re-imagine Iris Ceramica Group two brand's aesthetic, technical and product development in line with corporate identity, while maintaining a strong link with the past and traditions.

The attic, once divided into three small suites to host clients, has been transformed into a contemporary, versatile yet welcoming space. The previous rooms have been opened up and replaced by a single, spa-

acious fully-glazed area with panoramic terrace overlooking the EmiliaRomagna hills. Currently, the interior layout comprises two large zones: a lounge with seating and places for meetings, and a bistro area with bar-kitchen. However, their specific use is not immutable since the two spaces are flexible to cater for differing needs and uses such as events, talks, meetings, co-working and conferences.

#### MATERIALS

The Attico has been customized to showcase the versatility of the MaxFine range of large format porcelain tiles, manufactured with meticulous attention

PROJECTS



ITALY

## Tile International

January 2021

which over recent years has included renovating the showroom, original reception converted into a Historic Museum, and finally management offices.



29

TILE INTERNATIONAL 3/2020

ITALY

Tile International

January 2021

PROJECTS



# ITALY

## Tile International

### January 2021

to detail, demonstrating their infinite potential and the various effects which can be achieved.

An extremely practical spatial design where the products are displayed in all formats to create solutions which combine aesthetically stylish design with high technical performance.

Sophisticated Marmi MaxFine surfaces, particularly Sahara Noir in polished finish, take center stage in the interiors. Installed on the walls and floor, they are also used for perimeter pillars, tables, coffee tables, storage units and brise soleil, all created using large format, waterjet-cut ceramics. The kitchen countertop in the bistro area is completely tiled with Sahara Noir which elegantly contrast with sophisticated Calacatta Oro from the Marmi MaxFine collection, used to highlight the large wall fitted with shelving and supports, also in porcelain tiles.

The lounge & meeting area, features Onice Grigio installed to create the appearance of a ceramic rug. In shades of gray with warm and cooler toned veining, and laid on part of the floor only, it illustrates possible tile combinations with contrasting or tone-on-tone effects. Exquisite, luminescent shades of Onice Giada are used for the vanity top in the bathroom, high-

lighting the versatility of large-format MaxFine tiles for furnishings and accessories, even in personal care and well-being areas. Walk On MaxFine in Silver, with their simple aesthetic appearance, were chosen for the raised floor in the open area of the terrace, with the concrete effect surface enhancing the airiness and breadth of the space. The large outdoor kitchen with deep sink and modular storage was created using large format MaxFine tiles in Walk On and Emperador. Urban furnishings and hand-made multi-purpose seating, with built-in loudspeakers, are tiled in Onice Giada, Walk On and Emperador from the Max-Fine range which give the outdoor space a practical yet aesthetically stylish look.

FMG not only wanted to create a welcoming, comfortable space in The Attico for customers and guests, but also one which showcases the wide-ranging applications for MaxFine ceramic surfaces through custom-made designs. As a result of ongoing research into the products' aesthetic appearance and technological innovation, the large format tiles offer architects and interior designers unprecedented ideas for ever-changing design needs, both indoors and outdoors. X



# UNITED KINGDOM

## Til&Stone Journal

January 2021



### Ravishing rooftop refurbishment

Iris Ceramica and FMG Fabbrica Marmi e Graniti have officially opened The Attico, a panoramic space designed for entertaining and socializing on the rooftop of their historic Fiorano Modenese HQ. TSJ explores this celebration of surface sophistication.



**T**he Attico project concludes the restyling of Iris Ceramica and FMG headquarters which, over recent years, has seen the showroom completely renovated, the original reception area converted into a museum, and the management offices completely remodelled.

Designed by Area-17 Architecture & Interiors, the entire refurbishment fully respects the original architecture of the building which was constructed in the 1960s. The various phases of the project reimagine Iris Ceramica Group two brand's aesthetic, technical and product development in line with corporate identity, while maintaining a strong link with the past and traditions.

The attic, once divided into three small suites to host clients, has been transformed into a contemporary, versatile yet welcoming space. The previous rooms have been opened up and replaced by a single, spacious fully-glazed area with a panoramic terrace overlooking the Emilia-Romagna hills.

Currently, the interior layout comprises two large zones: a lounge with seating and places for meetings, and a bistro area with bar-kitchen. However, their specific use is not immutable since the two spaces are flexible to cater for differing needs and uses such as events, talks, meetings, co-working and conferences.

**Above and left** The Attico features a lounge with seating and places for meetings, and a bistro area with bar/kitchen.



# UNITED KINGDOM

## Til&Stone Journal

January 2021



The Attico has been customized to showcase the versatility of the MaxFine range of large format porcelain tiles, manufactured with meticulous attention to detail, demonstrating their infinite potential and the various effects which can be achieved. An extremely practical spatial design where the products are displayed in all formats to create solutions which combine aesthetically stylish design with high technical performance.

Sophisticated Marmi MaxFine surfaces, particularly Sahara Noir in polished finish, take centre stage in the interiors. Installed on the walls and floor, they are also used for perimeter pillars, tables, coffee tables, storage units and brise soleil, all created using large format, waterjet-cut ceramics.

The kitchen countertop in the bistro area is completely tiled with Sahara Noir which elegantly contrast with sophisticated Calacatta Oro from the Marmi MaxFine collection, used to highlight the large wall fitted with shelving and supports, also in porcelain tiles. The lounge & meeting area, features Onice Grigio installed to create the appearance of a ceramic rug. In shades of gray with warm and cooler toned veining, and laid on part of the floor only, it illustrates possible tile combinations with contrasting or tone-on-tone effects. Exquisite, luminescent shades of Onice Giada are used for the vanity top in the bathroom, highlighting the versatility of large-format MaxFine tiles for furnishings and accessories, even in personal care and well-being areas.

Walk On MaxFine in Silver, with their simple aesthetic appearance, were chosen for the raised floor in the open area of the terrace, with the concrete effect surface enhancing the airiness and breadth of the space. The large outdoor kitchen with deep sink and modular storage was created using large format MaxFine tiles in Walk On and Emperador. Urban furnishings and hand-made multi-purpose seating, with built-in loudspeakers, are tiled in Onice Glada, Walk On and Emperador from the MaxFine range which give the outdoor space a practical yet aesthetically stylish look.

FMG not only wanted to create a welcoming, comfortable space in The Attico for customers and guests, but also one which showcases the wide-ranging applications for MaxFine ceramic surfaces through custom-made designs. As a result of ongoing research into the products' aesthetic appearance and technological innovation, the large format tiles offer architects and interior designers unprecedented ideas for ever-changing design needs, both indoors and outdoors.

Iris Ceramic Group comprises a range of dynamic brands, including Iris Ceramica, Fandre, FMG Fabbrica Marmi e Graniti, Ariostea, Eiffelgres, Porcelaingres, Stonepeak Ceramics, and Sapienstone.

<https://www.irisceramicagroup.com/>

**Left** Walk On MaxFine in Silver, with their simple aesthetic appearance, were chosen for the raised floor in the open area of the Attico's bold, contemporary terrace

ITALY

## Le Guide di Cose di Casa

March 2021



Ristrutturare la casa 2021 **37**

ITALY

## Around Water

April 2021

aroundwater  
WE LOVE



### EDITOR'S PICK



### ETNICA E VINTAGE

Collezione May di Iris Ceramica

Geometrie e grafismi in stile etnico per May, collezione di Iris Ceramica ideata per la posa a rivestimento che si ispira alla tendenza raw: semplicità e naturalezza definiscono un mood dal sapore esotico e vintage, dove i segni della lavorazione e dell'usura del tempo diventano elementi di decoro e tratti distintivi. Un'ampia ed eclettica offerta che si arricchisce di una varietà di grafismi che rendono omaggio all'artigianato etnico e che permettono di creare accostamenti mix&match per vestire le pareti. La palette si compone di undici nuance e richiama le tonalità mediterranee, proponendo, oltre al classico bianco e nero, i colori della terra, il blu del cielo e il verde della vegetazione fino al rosso intenso. ►



# FRANCE

## Elle Décoration France

### April 2021

#### BLOC-NOTES

### IRIS CERAMICA

La collection "City Lights" de revêtements au style urbain chic introduit le format 30 x 10 cm, qui vient s'ajouter au 7,5 x 25 cm déjà présent dans la gamme. Disponible dans les couleurs Night Colors, Sky Colors, Amber Colors et Grey Colors, ce nouveau module amplifie l'effet changeant de la texture et permet de concevoir des schémas de pose originaux et variés. Ses dimensions réduites sont idéales pour délimiter un mur, mettre en valeur des détails architecturaux et personnaliser des espaces grâce à des éléments curvilignes.

Plus d'informations sur [irisceramica.com](http://irisceramica.com)



# UNITED KINGDOM

## Elle Decoration UK

April 2021



176 ELLEDECORATION.CO.UK APRIL 2021

# ITALY

## DDN

### May 2021

#### IRIS CERAMICA

FreeHand di Iris Ceramica è la nuova collezione di rivestimenti in semigres che, grazie alla sua componente decorativa e alla possibilità di mixare i colori, è adatta per progettare ambienti dal sapore vintage, oltre che contemporaneo.

La palette colori offre una tavolozza cromatica pastello che dai neutri White, Black e Grey esplora, attraverso delicati gradienti, i toni Green, Blue, Brown e Yellow, consentendo molteplici schemi di posa. Le superfici, stonalizzate, presentano variazioni che donano profondità alle pareti attraverso colori stemperati e vissuti dal tempo. I decori Hand Decor e Flor Decor, come nella tecnica pittorica dell'acquerello, sembrano sfumati con l'acqua e danno vita, con pennellate leggere, a delicati motivi floreali o stilizzati grafismi.

La collezione è proposta nel formato 20x20 cm e caratterizzata da superfici cerose.

[www.irisceramica.it](http://www.irisceramica.it)



*FreeHand by Iris Ceramica is the latest collection of semigres wall tiles which, thanks to its decorative features and the possibility of mixing colors, is perfectly suited to both a vintage or contemporary look. The color palette offers pale nuances ranging from neutral White, Black and Gray and explores, through delicate gradients, the Green, Blue, Brown and Yellow tones, allowing multiple laying patterns. The shading*

*surfaces feature variations that add depth to the walls through colors softened and time worn. The Hand Decor and Flor Decor decors, as in the watercolor painting technique, seem to be shaded with water and result, with light brushstrokes, to delicate flower patterns or stylized graphic elements. The collection comes in the 20x20 cm size and characterized by waxy surfaces.*

[www.irisceramica.it](http://www.irisceramica.it)

# Online





HOME ABOUT US EVENTS JOBS MEDIA PACK SUBSCRIBE NEWSLETTER CONTACT US TSJ TV

TSJ Live News Featured Articles TTA Newsletter Portfolio

#### Ravishing rooftop refurbishment

January 2021

Iris Ceramica and FMG Fabbrica Marmi e Graniti have officially opened The Attico; a panoramic space designed for entertaining and socializing on the rooftop of their historic Fiorano Modenese HQ. TSJ explores this celebration of surface sophistication.

The Attico project concludes the restyling of Iris Ceramica and FMG headquarters which, over recent years, has seen the showroom completely renovated, the original reception area converted into a museum, and the management offices completely remodelled.

Designed by Area-17 Architecture & Interiors, the entire refurbishment fully respects the original architecture of the building which was constructed in the 1960s. The various phases of the project reimagine Iris Ceramica Group two brand's aesthetic, technical and product development in line with corporate identity, while maintaining a strong link with the past and traditions.

The attic, once divided into three small suites to host clients, has been transformed into a contemporary, versatile yet welcoming space. The previous rooms have been opened up and replaced by a single, spacious fully-glazed area with a panoramic terrace overlooking the Emilia-Romagna hills.

Currently, the interior layout comprises two large zones: a lounge with seating and places for meetings, and a bistro area with bar-kitchen. However, their specific use is not immutable since the two spaces are flexible to cater for differing needs and uses such as events, talks, meetings, co-working and conferences.

The Attico has been customized to showcase the versatility of the MaxFine range of large format porcelain tiles, manufactured with meticulous attention to detail, demonstrating their infinite potential and the various effects which can be achieved. An extremely practical spatial design where the products are displayed in all formats to create solutions which combine aesthetically stylish design with high technical performance.

Sophisticated Marmi MaxFine surfaces, particularly Sahara Noir in polished finish, take centre stage in the interiors. Installed on the walls and floor, they are also used for perimeter pillars, tables, coffee tables, storage units and brise soleil, all created using large format, waterjet-cut ceramics.

The kitchen countertop in the bistro area is completely tiled with Sahara Noir which elegantly contrast with sophisticated Calacatta Oro from the Marmi MaxFine collection, used to highlight the large wall fitted with shelving and supports, also in porcelain tiles. The



lounge & meeting area, features Onice Grigio installed to create the appearance of a ceramic rug. In shades of gray with warm and cooler toned veining, and laid on part of the floor only, it illustrates possible tile combinations with contrasting or tone-on-tone effects. Exquisite, luminescent shades of Onice Giada are used for the vanity top in the bathroom, highlighting the versatility of large-format MaxFine tiles for furnishings and accessories, even in personal care and well-being areas.

Walk On MaxFine in Silver, with their simple aesthetic appearance, were chosen for the raised floor in the open area of the terrace, with the concrete effect surface enhancing the airiness and breadth of the space. The large outdoor kitchen with deep sink and modular storage was created using large format MaxFine tiles in Walk On and Emperador. Urban furnishings and hand-made multi-purpose seating, with built-in loudspeakers, are tiled in Onice Giada, Walk On and Emperador from the MaxFine range which give the outdoor space a practical yet aesthetically stylish look.

FMG not only wanted to create a welcoming, comfortable space in The Attico for customers and guests, but also one which showcases the wide-ranging applications for MaxFine ceramic surfaces through custom-made designs. As a result of ongoing research into the products' aesthetic appearance and technological innovation, the large format tiles offer architects and interior designers unprecedented ideas for ever-changing design needs, both indoors and outdoors.

Iris Ceramica Group comprises a range of dynamic brands, including Iris Ceramica, Fiandre, FMG Fabbrica Marmi e Graniti, Ariostea, Eiffelgres, Porcelaingres, Stonepeak Ceramics, and Sapienstone.  
<https://www.irceramicagroup.com/>



ITALY

designbest.com

01 February 2021

The screenshot shows the top navigation bar of the designbest.com website. It includes a 'MENU' icon, the 'designbest' logo with the tagline 'la rete dei migliori negozi a tua disposizione per arredare casa', and navigation links for 'RICERCA', 'MAGAZINE', and 'SHOP'. Social media icons for Facebook, Pinterest, Twitter, Instagram, and YouTube are also present, along with an 'ACCEDI' button. Below the navigation bar, a breadcrumb trail reads 'Home | Pavimenti e Rivestimenti | Piastrelle'. The main banner features a large image of a modern kitchen with a herringbone tile floor. A call-to-action box on the right says 'I NEGOZI a tua disposizione' and 'Chiedi ai migliori negozi della rete Designbest informazioni, prezzi e disponibilità per Collezione Whole'. A 'CHIEDI AI NEGOZI' button is located below this text. A 'SALVA' button with a heart icon is positioned below the banner image.

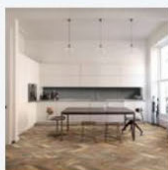
## Collezione Whole

by Iris Ceramica

collezione:  
Whole

Whole è il **nuovo progetto ceramico di Iris Ceramica** che prevede fondi in gres porcellanato ispirati a materiali variegati quali il legno, la pietra, il cotto e la maiolica. Pensata sia per il mondo indoor sia per quello outdoor, la serie si declina nelle varianti Whole Wood (formato 120x20 cm, tre colori), Whole Chevron Cotto (formato 120x60 cm, due colori), Whole Chevron Maiolica (formato 120x60 cm, due colori), Whole Stone (nei formati 120x60, 60x60, 30x60 cm e in quattro colori). **Versatile ed elegante**, Whole prevede numerosi decori e pezzi speciali a catalogo.

### DETTAGLI PRODOTTO IN FOTO



#### Materiali

Gres porcellanato

Misure e materiali sono riferiti al prodotto presentato in foto. Per conoscere le eventuali varianti del prodotto, rivolgiti ad un negozio abbonato Designbest o utilizza il nostro modulo di richiesta informazioni

ITALY

ilcommercioedile.it

01 February 2021

IL COMMERCIO **EDILE**

GESTIONE ▾ PROGETTI ▾ PRODUTTORI ▾ DISTRIBUTORI ▾ PRODOTTI ▾ ASSOCIAZIONI ▾ BONUS EI

Home ▾ Pavimenti e rivestimenti ▾ Ceramica e grès porcellanato ▾ Rivestimenti composti da più materiali

Pavimenti e rivestimenti Ceramica e grès porcellanato Materiali e sistemi

Iris Ceramica

## Rivestimenti composti da più materiali

Redazione Il Commercio Edile 1 febbraio 2021



(foto di Iris Ceramica)

Legno, pietra, cotto e maiolica: un insieme di materiali in un'ampia ed eterogenea collezione. Si chiama **Whole** e sono i nuovi rivestimenti di **Iris Ceramica**.

Pensati sia per il mondo indoor sia per quello outdoor, questi rivestimenti si declinano nelle varianti Whole Wood (formato 120×20 cm, tre colori), Whole Chevron Cotto (formato 120×60 cm, due colori), Whole Chevron Maiolica (formato 120×60 cm, due colori), Whole Stone (nei formati 120×60, 60×60, 30×60 cm e in quattro colori). Vediamo ora nello specifico le differenti declinazioni.

# ITALY

## ilcommercioedile.it

### 01 February 2021



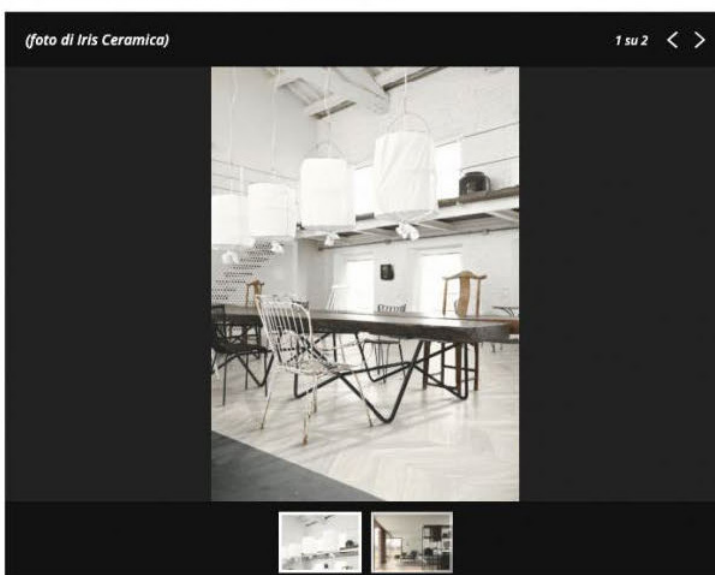
(foto di Iris Ceramica)

**Whole Wood** esplora il legno nei colori Lime, Acacia, e Ebony con superfici disegnate da una trama di noduli e venature tipiche delle assi vissute e segnate dal tempo. Il formato 120x20 cm consente molteplici schemi di posa, sia classici sia alternativi.

**Whole Chevron** rilegge in chiave attuale l'effetto cotto e l'effetto maiolica attraverso lo schema di posa a 'spina di pesce' nel formato 120x60 cm. Lenuance Cotto e Tabacco (effetto cotto) e White e Grey (effetto maiolica) regalano dinamicità cromatica ai pavimenti, valorizzando texture e finitura del materiale.

Con **Whole Stone**, la reinterpretazione della pietra prende vita nei formati 120x60, 60x60 e 60x30 cm e nelle colorazioni Sand, Tabacco, Grey e Black. Discromie e stonalizzazioni di questi rivestimenti conferiscono carattere e personalità alle superfici, proposte anche nel formato mosaico 30x30 cm.

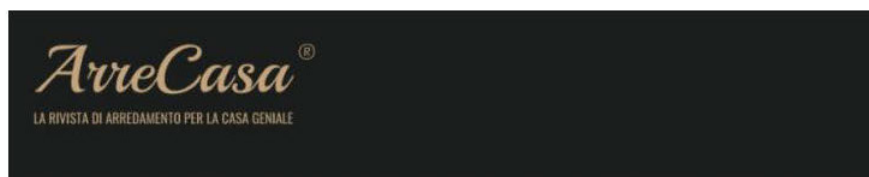
Whole mixando materiali, formati e colori diversi permette di rivestire sia spazi residenziali sia commerciali in modo personalizzato e creativo.



# ITALY

## arrecasa.it

### 05 February 2021



BRICK ▾ LIVING ▾ YOUNG ▾ DECOR ▾ TECH ▾ INTERVISTE EVENTI ALL ARRECA

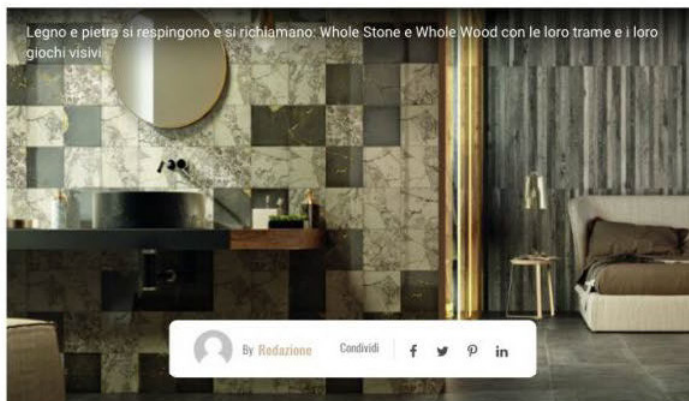
PAVIMENTI

### Iris Ceramica presenta Whole, un intero mondo di nuove soluzioni

L'azienda modenese apre il 2021 con una nuova collezione che spazia tra materiali e stili eterogenei, ampliando la gamma di soluzioni per interni ma anche outdoor.

39 minuti ago 16 Visualizzazioni 0

CONDIVIDI



in

L'attenzione ai **materiali** è sicuramente uno degli aspetti più rilevanti nel **design**. Saper **equilibrare** e coniugare **materie diverse** è indice di grande **versatilità e flessibilità**. Si tratta di qualità fondamentali nel campo dell'**arredamento**, dove bisogna adattarsi alle esigenze più svariate, a spazi diversi e stili contrastanti. Avere la possibilità di scegliere tra diversi materiali, poterli abbinare e all'occorrenza separare, garantisce una **libertà progettuale** che permette di **disegnare casa** secondo le proprie preferenze.

Questo è l'obiettivo della **nuova collezione Whole** di **Iris Ceramica**. Come suggerisce il nome stesso si tratta di un insieme, un intero, un vero e proprio **mondo di soluzioni e possibilità**. L'azienda modenese mette a disposizione una collezione che raggruppa **materiali eterogenei**, rinnovando e aggiornando la tradizione in una serie di soluzioni molteplici e svariate. Whole è **legno**, è **pietra**, è **maiolica**, è molto semplicemente libertà e coraggio di scegliere. Tutto questo è disponibile sia per l'**indoor** che per l'**esterno**: le **finiture antiscivolo** permettono ai rivestimenti Whole di adattarsi anche all'**ambiente outdoor**, senza perdere l'eleganza e la raffinatezza che li caratterizza per gli interni.

# ITALY

arrecasa.it

## 05 February 2021

### **Whole Stone, la pietra viva rinnova la tradizione**

Lo scopo di Whole è quello di **favorire la personalità** degli utenti, dando loro la possibilità di lasciarsi ispirare dalla diversità della collezione.

Per coloro che vogliono **coniugare tradizione e tendenze contemporanee** l'ideale è senza dubbio **Whole Stone**, la **reinterpretazione della pietra in chiave moderna**. Un  **tocco vintage** all'interno dell'**estetica contemporanea** è la caratteristica principale di questa soluzione, disponibile in diversi formati e tonalità. La grande personalità di questa soluzione si vede soprattutto nel **formato mosaico 30x30**, riprendendo un'arte antica per riproporla nelle abitazioni attuali.

### **Whole Wood, solidità e morbidezza del legno**

Sempre più frequente in **ambito commerciale** oltre che **domestico** è la **soluzione in legno**: un'opzione che richiama la natura ma anche la laboriosità artigianale.

**Whole Wood** è un gioco di cromie e stonalizzazioni, contrasti e richiami all'interno di quelle trame che solo il legno sa regalare. Le **tre colorazioni** disponibili, Lime Acacia ed Ebony, esplorano le venature tipiche della legna, che assorbe e vive il tempo senza lasciarsi corrompere.

### **Whole Chevron, non la classica ceramica**

Per gli amanti dello **stile retrò** il **rivestimento in ceramica** è una soluzione carica di ricordi ed espressività. La ceramica è lavoro, è calore, è tecnica manuale che esprime un pensiero più ampio. La tradizione del **cotto** e della **maiolica** si incontrando che le tendenze più trendy ed alternative in **Whole Chevron**, una vera e propria rilettura attuale della lavorazione della ceramica. Lo schema di posa a "**spina di pesce**" assume una luce nuova alle nuance che realizzano un effetto cotto e un effetto maiolica fatti di discromie dinamiche e vivaci. Cotto e Tobacco da un lato, White e Grey dall'altro, queste **colorazioni** valorizzano **texture e finiture** del materiale per dare nuova vita al passato.

# ITALY

## impresedilnews.it

### 11 February 2021

### impresedili

IN BREVE DIGITAL TRANSFORMATION ~REALIZZAZIONI ~RISTRUTTURAZIONI ~PROGETTI ~MATERIALI|IMPIANTI|

Home > Materiali|Impianti > Finiture > Legno, pietra, cotto e maiolica nella nuova collezione Whole

Materiali|Impianti Finiture Materiali

Produzione | Iris Ceramica

## Legno, pietra, cotto e maiolica nella nuova collezione Whole

La collezione Whole di Iris Ceramica permette di mixare materiali, formati e colori per rivestire gli spazi residenziali e commerciali nel segno della più totale libertà di stile, dal più tradizionali al più trendy. Collezione eterogenea che guarda al passato e alla tradizione per realizzare spazi confortevoli.

Redazione 11 febbraio 2021



**Whole di Iris Ceramica** è una collezione ampia ed eterogenea che, come suggerisce il suo nome, racchiude in sé un intero mondo di materiali.



Iris Ceramica | Whole Stone.

I protagonisti dell'interior design, **legno, pietra, cotto e maiolica**, trovano in Whole una nuova dimensione, fatta di eleganza e creatività contemporanea. Uno sguardo al passato e alla tradizione che si nutre di nuova energia capace di portare charme e sensazione di **comfort** allo stesso tempo, in ambienti indoor e, grazie alla **finiture antislip**, anche outdoor.

**Whole Wood** esplora il legno nei colori Lime, Acacia, e Ebony con superfici disegnate da una ricca trama di noduli e venature tipiche delle assi vissute e segnate dal tempo. Il formato 120X20 cm consente molteplici schemi di posa, sia classici sia alternativi.



Iris Ceramica | Whole Wood.



Whole Chevron rilegge in chiave attuale l'effetto cotto e l'effetto maiolica attraverso l'intramontabile schema di posa a 'spina di pesce' nel formato 120x60 cm. Le nuance Cotto e Tobacco (effetto cotto) e White e Grey (effetto maiolica) regalano dinamicità cromatica ai pavimenti, valorizzando texture e finitura del materiale.

# ITALY

impresedilnews.it

11 February 2021

Con Whole Stone, la reinterpretazione della pietra prende vita nei formati 120x60, 60x60 e 60x30 cm e nelle colorazioni Sand, Tobacco, Grey e Black. Discromie e stonalizzazioni conferiscono carattere e personalità alle superfici, proposte anche nel formato mosaico 30x30 cm.



*Inis Ceramica | Whole Chevron Cotto. © Adam Butler.*

## Specifiche tecniche

### Whole Wood

- Colori: Lime, Acacia, Ebony
- Formati: 120x20 cm
- Spessore: 9 mm
- Finitura: Mat.

### Whole Chevron Cotto

- Colori: Cotto, Tobacco
- Formati: 120x60 cm
- Spessore: 9 mm
- Finiture: Matt, antislip.



*Inis Ceramica | Whole Chevron Maiolica White.*

### Whole Chevron Maiolica

- Colori: White, Grey
- Formato: 120x60 cm
- Spessore: 9 mm
- Finitura: Matt.

### Whole Stone

- Colori: Sand, Tobacco, Grey, Black
- Formati: 120x60, 60x60, 60x30 cm
- Spessore: 9 mm
- Finitura: Matt, antislip
- Mosaico: 30x30 cm
- Mosaico listelli 30x30 cm
- Mosaico 5 antislip 30x30 cm.

# ITALY

## area-arch.it

### 15 February 2021

# area

progetti bagno design design focus protagonisti itinerary concorsi libri eventi & mostre corsi

Home > Design Focus > La Collezione Whole racchiude un mondo di materiali

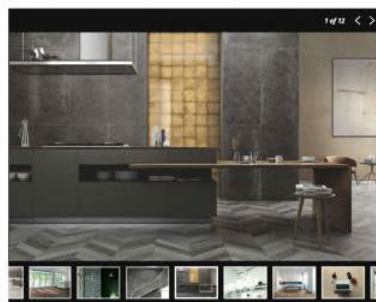


f t in p e

Il legno, la pietra, il cotto e la maiolica trovano nella nuova collezione **Whole** di Iris Ceramica una nuova dimensione, fatta di eleganza e creatività contemporanea. Uno sguardo al passato e alla tradizione che si nutre di nuova energia capace di portare charme e sensazione di comfort allo stesso tempo, in ambienti indoor e, grazie alle finiture antiscivolo, anche outdoor.



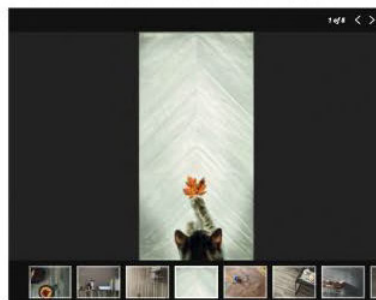
1990-2020  
172+  
1990-2020  
172+  
1990-2020  
172+



**Whole Wood** esplora il legno nei colori Limbo, Asacia, e Ebony con superfici disegnate da una ricca trama di noduli e venature tipiche delle assi vissute e segnate dal tempo. Il formato 120x20 cm consente molteplici schemi di posa, sia classici sia alternativi.

**Whole Chevron** riflette in chiave attuale l'effetto cotto e l'effetto maiolica attraverso l'irregolare schema di posa a 'spina di pesce' nel formato 120x60 cm. Le nuance Cotta e Tabacco (effetto cotto) e White e Grey (effetto maiolica) regalano dinamicità cromatica ai pavimenti, valorizzando texture e finitura del materiale.

Con **Whole Stone**, la reinterpretazione della pietra prende vita nei formati 120x60, 60x60 e 60x30 cm e nelle colorazioni Sand, Tabacco, Grey e Black. Discromie e stonalizzazioni conferiscono carattere e personalità alle superfici, proposte anche nel formato mosaico 30x30 cm.



La libertà progettuale è massima con Whole che permette di mixare materiali, formati e colori per rivestire gli spazi residenziali e commerciali nel segno delle più attuali tendenze del vivere, dalle più tradizionali alle più trendy.



# ITALY

## arrecasa.it

### 03 March 2021

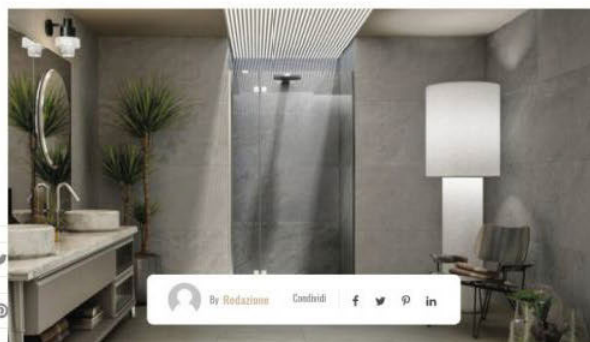


PAVIMENTI

## Liquid Stone: la nuova collezione di Diesel Living with Iris Ceramica

17 ore ago 20 Visualizzazioni

CONDIVIDI



La magia della genesi delle rocce è la fonte di ispirazione di **Liquid Stone**, la nuova collezione di **Diesel Living with Iris Ceramica** che si distingue per il carattere imprevedibile e il sapore primordiale.

Le superfici ceramiche catturano il momento in cui la **materia fluida** dalle profondità della terra esce sulla superficie e, muovendosi sinuosamente, inizia a solidificarsi dando vita a forme nuove e inaspettate. Un caos solo apparente, un'energia creativa che scaturisce dal moto di elementi che si amalgamano, si legano e si fondono insieme.

Da questa suggestione nascono superfici materiche, compatte e attraenti che si modulano su una gamma di colori propri delle pietre naturali: dal nero al grigio chiaro, dal beige al marrone. Diversi formati, anche in versione antiscivolo, consentono di rivestire pareti e pavimenti della magia ipnotica della trasformazione e del divenire della materia.

**Liquid Stone** è una collezione capace di dare nuove espressività e identità agli ambienti ed è pensata per chi ama concedersi del tempo per fermarsi e vivere l'unicità e l'irripetibilità di ogni momento.

Specifiche tecniche:

Dimensioni: 120x60, 60x60, 60x30 cm Colori: Black, Bronze, Inox, Sand, Moss, Mud Materiale: gres porcellanato smaltato Finitura: naturale, antiscivolo

Pezzi speciali: Gradino Elle Jolly 60x30; Copribordo 15x30; Battiscopa 7x60 Destinazione: pavimento e rivestimento

ITALY

youtradeweb.com

08 March 2021

**youtrade** web.com  
Tendenze e attualità dell'industria edile

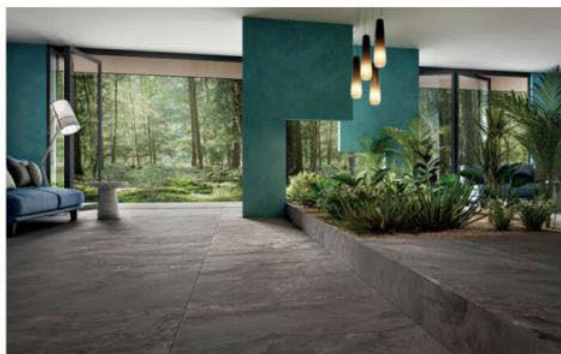
NEWS ▾ AZIENDE ▾ RIVENDITE EDILIZIA EVENTI GLI SPECIALI

Home ▾ Aziende ▾ Liquid Stone, la nuova collezione Diesel Living e Iris Ceramica

Aziende

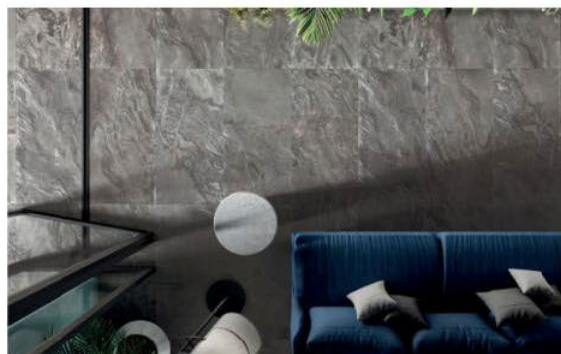
## Liquid Stone, la nuova collezione Diesel Living e Iris Ceramica

Marzo 8, 2021



La partnership tra **Iris Ceramica** e **Diesel Living** crea nuove **soluzioni per pavimenti** e rivestimenti ispirate al mondo industriale e metropolitano, per abitazioni contemporanee di grande suggestione. Pattern diversi e opposti come superfici cementizie o visivamente delicate si muovono insieme in un gioco ragionato o fantastico.

Tra le novità c'è **Liquid Stone**, la nuova collezione di Diesel Living with Iris Ceramica che si distingue per il carattere imprevedibile e il sapore primordiale.



# ITALY

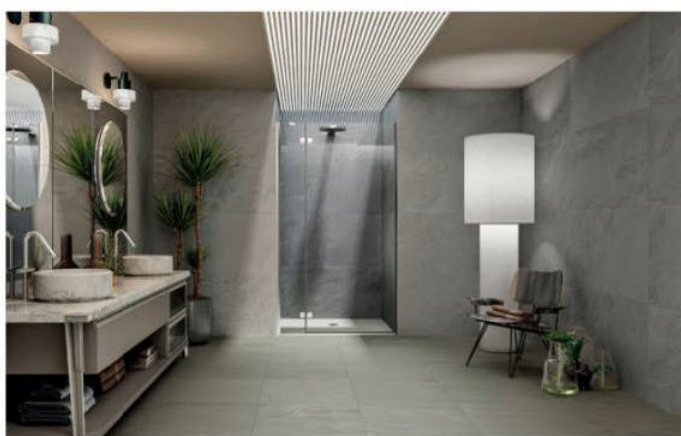
## youtradeweb.com

### 08 March 2021

Le superfici ceramiche catturano il momento in cui la **materia fluida** dalle profondità della terra esce sulla superficie e, muovendosi sinuosamente, inizia a solidificarsi dando vita a forme nuove e inaspettate. Un caos solo apparente, un'energia creativa che scaturisce dal moto di elementi che si amalgamano, si legano e si fondono insieme.



Da questa suggestione nascono superfici materiche, compatte e attraenti che si modulano su una **gamma di colori propri delle pietre naturali**: dal nero al grigio chiaro, dal beige al marrone. Diversi formati, anche in versione antiscivolo, consentono di **rivestire pareti e pavimenti** della magia ipnotica della trasformazione e del divenire della materia.



TAGS [ceramica](#) [Iris Ceramica](#) [pavimenti](#) [rivestimenti](#)

# ITALY

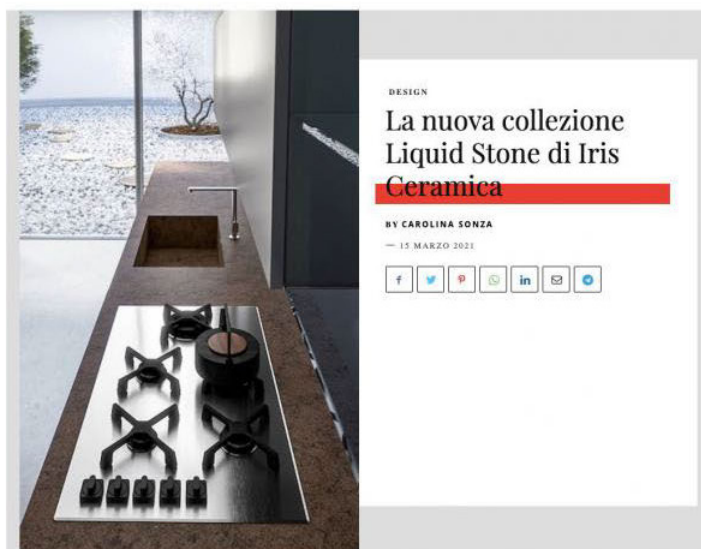
## lifestar.com

### 15 March 2021

# LIFESTAR

Way of life

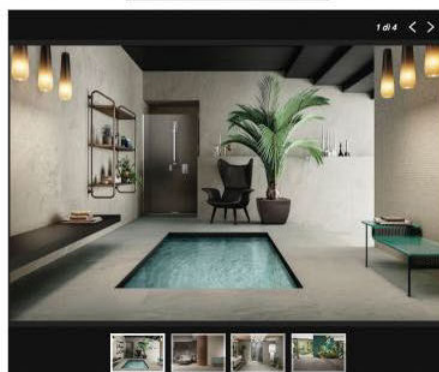
HOME ARTE DESIGN BEAUTY ENTERTAINMENT LIFESTYLE LUXURY VIAGGI MORE



La magia della genesi delle rocce è la fonte di ispirazione di **Liquid Stone**, la nuova collezione di **Diesel Living with Iris Ceramica** che si distingue per il carattere imprevedibile e il sapore primordiale. Le superfici ceramiche catturano il momento in cui la materia fluida dalle profondità della terra esce sulla superficie e, muovendosi sinuosamente, inizia a solidificarsi dando vita a forme nuove e inaspettate. Un caos solo apparente, un'energia creativa che scaturisce dal moto di elementi che si amalgamano, si legano e si fondono insieme.

Da questa suggestione nascono superfici materiche, compatte e attraenti che si modulano su una gamma di colori propri delle pietre naturali: dal nero al grigio chiaro, dal beige al marrone. Diversi formati, anche in versione antiscivolo, consentono di rivestire pareti e pavimenti della magia ipnotica della trasformazione e del divenire della materia.

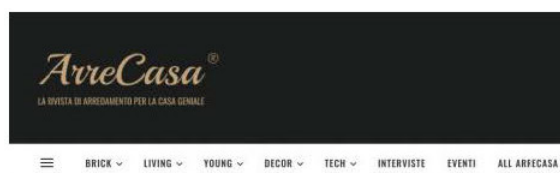
*Liquid Stone.*



# ITALY

## arrecasa.it

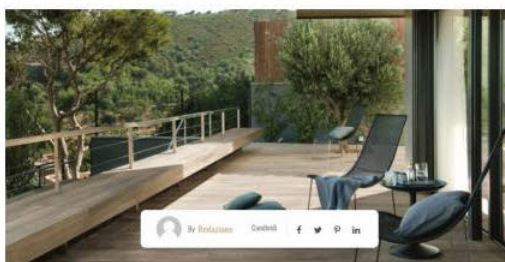
### 15 May 2021



PAVIMENTI

### French Woods la nuova collezione in gres porcellanato di Iris Ceramica

2 pagine • 31 Visualizzazioni



**French Woods** è la collezione in gres porcellanato firmata **Iris Ceramica** che rievoca il fascino naturale del legno. Faggio, sughero, ebano, olmo, larice e ulivo sono le sei essenze protagoniste delle superfici interpretate in chiave vintage.

Soprendente è il realismo delle texture caratterizzate dalle inconfondibili sfumature, venature e nodi del materiale d'ispirazione, segnati dal passaggio del tempo. Con un'eleganza autentica e una spontanea sensazione di comfort, French Woods si inserisce con disinvoltura in qualsiasi ambiente, dal più tradizionale e classico al più trendy e minimal.

Pavimenti e pareti possono essere rivestiti con un'unica essenza all'insegna dell'uniformità estetica oppure personalizzati con accostamenti cromatici diversi per una posa più dinamica e originale. Abbinata ad altre ispirazioni materiche, come pietra, cemento, marmo e resine, French Woods è una collezione che rende attuale e unico ogni spazio. Può essere utilizzata per creare delle boiserie o delle soluzioni di arredo come testate del letto, confermandone l'anima eclettica.

Disponibile nel formato **120x20cm**, la collezione si presta a diversi schemi di posa: a nastro regolare, a corere, a quadri diagonale, a spina di pesce o spina di pesce tripla per valorizzare al massimo il layout di ogni singolo spazio.

La bellezza e il calore del parquet incontrano le impareggiabili caratteristiche tecniche del gres porcellanato quali resistenza, salubrità, facilità di posa, pulizia e manutenzione rendendolo adatto a qualsiasi ambiente residenziale - dal living alla cucina, dal bagno alla zona letto - e commerciale.

Grazie alla **finitura antiscivolo** (con R11), French Woods porta l'emozione e l'autenticità del legno anche in **outdoor** per rivestire terrazze, patii, e balconi, consentendo di creare un effetto di continuità e armonia tra interno ed esterno.

Con French Woods di Iris Ceramica, il gres porcellanato effetto legno conquista tutti gli spazi della casa portando le unicità cromatiche, l'espressività delle trame del materiale naturale d'ispirazione in progetti di interior design suggestivi e di pregio.

#### SPECIFICHE TECNICHE

Colori: Beech, Cork, Ebony, Elm, Larch, Olive Formato: 120x20 cm

Spessore: 9 mm

Finitura: Naturale, Antislip (R11)

Fonte: Ufficio Stampa DigitalMind

Gres Porcellanato Home Decor

2 / 2

# GERMANY

## elle.de/decoration

### 18 May 2021



HOME DECORATION

ELLE & iris ANGEKÜNDIGT

### Charakter und Charme mit Keramik von Iris Ceramica

VON NINA REVERCHON  
18. MAI 2021



Foto: PB  
Mit Iris Ceramica Keramikfliesen kann jeder einen Terrakottaboden sein Eigen nennen. Ein bisschen Toskana für zu Hause

**I**ris Ceramica, der weltmarktführende Hersteller von hochwertiger Keramik und halbfedem Feinsteinzeug für Bodenbeläge und Wandverkleidungen, hat mit Whole eine umfangreiche und vielfältige Kollektion geschaffen, die nicht nur verschiedene Werkstoffe umfasst, sondern auch eine besondere Eleganz in das Zuhause oder in Geschäftsräume bringt.

FRANCE

elle.fr/deco

19 May 2021

ELLE  
DÉCORATION

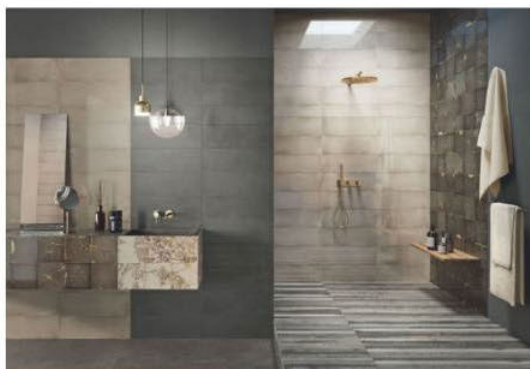


TENDANCES PIÈCES PRATIQUE REPORTAGES COULEURS STYLES EXTÉRIEUR VISITES DE MAISONS AVANT/APRÈS



Elle > Déco > Conseils pratiques > Murs/peintures

## Quel céramique choisir pour votre revêtement mural ?



Avez-vous déjà envisagé le Semigrès pour vos murs ? Riche en déclinaisons, la marque Iris Ceramica propose deux lignes caméléons canon. Présentations.

SPONSORISÉ PAR



Tapiserie, pierre, carreaux de ciment... Dans la famille des revêtements muraux, cette année, on demande le Semigrès ! Résistant à l'usure et aux chocs, il sentretient facilement. Il est surtout caméléon et se décline selon vos envies. C'est en tout cas le sentiment que l'on a en découvrant les collections de la marque Iris Ceramica. Parmi les leaders mondiaux du revêtement de sols et de murs en céramique et Semigrès, la marque italienne a fait de ce revêtement un atout décoratif, permettant de créer des atmosphères contemporaines très tendance. La preuve avec deux modèles ultra-désirables.

# FRANCE

## elle.fr/deco

### 19 May 2021

#### BELIKE, L'IRREGULARITE PARFAITE



Fascinant, le travail du Semigrès dans cette collection apporte une esthétique toute particulière aux murs. Existant en finition brillante ou mate, cette ligne offre également un vaste choix de coloris ! Il existe quatre teintes chaudes – Cream, Peach, Sienna, Umber – et quatre tons froids – Shell, Azure, Marineet Queen Blue. Mais la prouesse et l'originalité de BeLike résident dans ses deux déclinaisons. La décoration Patch a été créée en référence à la technique de réparation japonaise kintsugi. Il s'agit de réunir des fragments de terre cuite brisée avec de l'or. Véritable décor en soi, ce revêtement habille la salle de bains, la cuisine comme le salon. Son invitation au raffinement asiatique s'accorde parfaitement avec des sols neutres en béton ciré et du mobilier aux lignes sobres. Autre ambiance avec la décoration Border, plus moderne. La couleur est encadrée d'un tour neutre, lui conférant toutes les nuances d'un paysage d'outre-mer. On l'adore dans une salle de bains ou un dressing.

#### BLAZE, LA GÉNEROSITÉ



Nouvelle arrivée chez Iris Ceramica, la collection Blaze se caractérise par une surface mate, pleine de nuances et des contours ronds. Les couleurs chaudes – jaune, rose – instillent de l'énergie. On les aime dans une cuisine, un bureau ou, tout simplement, un espace qui manque de lumière. Les tons froids – Avio, Grey – donneront à une salle de bains ou une chambre une ambiance sereine, propice à la détente et la méditation. Côté mobilier, on casse les courbes avec des meubles aux angles aiguisés, à moins que l'on ne préfère jouer à fond la carte des rondeurs gourmandes. Quant à l'orientation ? Verticale ou horizontale, c'est comme vous voulez !



FRANCE

ideat.thegoodhub.com

31 May 2021



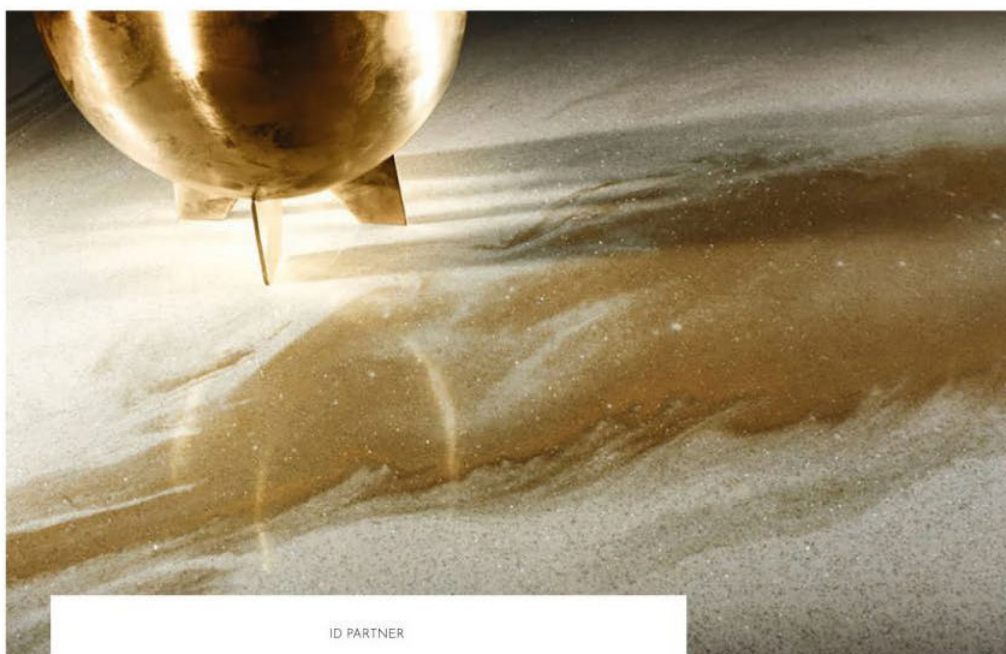
**IDEAT**  
CONTEMPORARY LIFE

ABONNEMENTS

[Abonnez-vous](#)



DESIGN LIFESTYLE ART-CHITECTURE TOURISME THÈMA DÉCO TENDANCES 2021 [PODCAST](#) [VIDEOS](#)



ID PARTNER

## Iris Ceramica en apesanteur

Par Pierre Lesieur | LE 31 MAI 2021

En partenariat avec

**iris**

Habillée de dalles Cosmic Marble Lune, la clinique Luce de Ginza plante un décor lunaire à la douceur envoûtante. Un projet au goût de rêve éveillé qui fait briller le savoir-faire de l'entreprise de céramique italienne jusqu'en plein cœur de Tokyo.

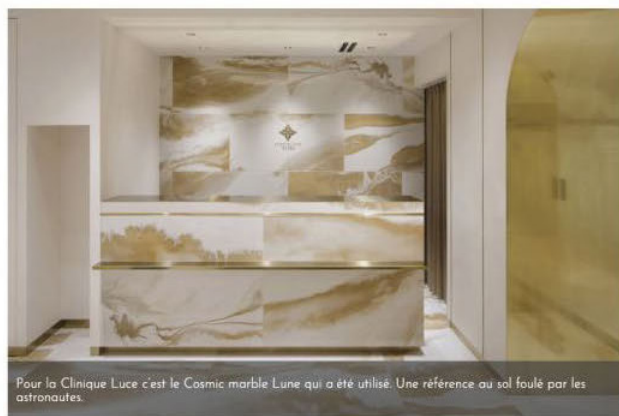


C'est probablement l'un des plus beaux projets auxquels ait participé **Iris Ceramica**. En tous cas l'un de ceux qui met le mieux en valeur le savoir-faire de cette entreprise italienne. Car la marque est actuellement **leader mondial** des surfaces en céramique et grès cérame. Dans ce décor presque entièrement composé de dalles Cosmic Marble Lune, rarement un institut de beauté aura porté si bien son nom.

# FRANCE

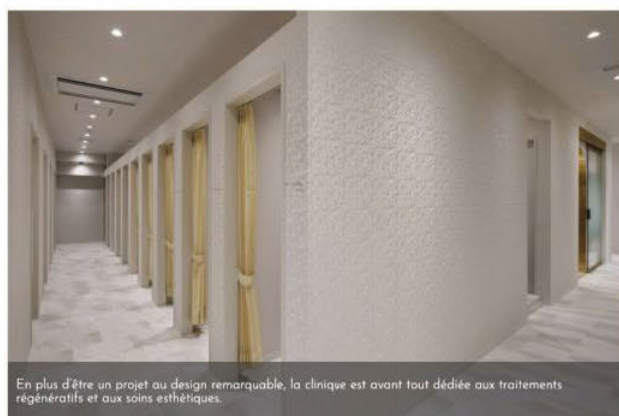
## ideat.thegoodhub.com

### 31 May 2021



Pour la Clinique Luce c'est le Cosmic marble Luce qui a été utilisé. Une référence au sol foulé par les astronautes.

La réalisation est signée par par les architectes Daisuke Okuma et Eri Nagashima pour le groupe Union Tec. La Clinique Luce se trouve au cœur de Ginza, quartier chic et trépidant de Tokyo. Pensé comme un havre de paix où s'échapper du tumulte, ce « sanctuaire dédié à la beauté » dispense des soins esthétiques régénératifs. Et avant même d'avoir reçu le moindre traitement, pénétrer dans le hall de réception procure déjà un véritable apaisement. Dans cet espace cloisons et faux-plafonds dessinent des formes sinueuses et des alcôves accueillantes. Le contraste avec l'aspect monolithique des dalles est saisissant. Cosmic Marble couvre ici le sol et une partie des murs. Finalement les dalles évoquent un marbre blanc aux striures ambrées qui composent une ambiance propice à la sérénité.



En plus d'être un projet au design remarquable, la clinique est avant tout dédiée aux traitements régénératifs et aux soins esthétiques.

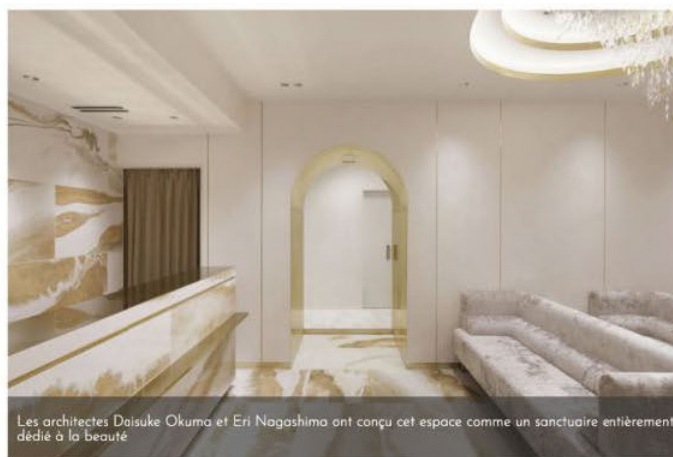
#### Beauté interstellaire

Avec pour slogan « l'univers c'est chez vous », la collection Cosmic Marble puise de toute évidence son inspiration dans les formes et couleurs des planètes. Cette gamme est issue d'une collaboration initiée en 2015 entre Iris Ceramica et Diesel Living. Elle se décline dans des tons sombres ploutoniens ou des rouges martiens. Lunaires, ses dalles en céramique s'habillent d'une blanche pôleur et de veines aux mêmes couleurs que le sable sur lequel marchèrent Armstrong et Aldrin. Douce mais lumineuse, éthérée mais dynamique, sa palette chromatique ne pouvait pas espérer meilleur écrin qu'une clinique baptisée Luce pour révéler tout son éclat. Oscillant entre une neutralité dominante et une pigmentation plus intense, elle est ici coordonnée avec quelques touches précieuses de laiton. Sublimé par l'éclairage indirect provenant des faux plafonds, ce dialogue entre les deux matériaux signe un décor sur-mesure pour la clinique Luce de Ginza.

# FRANCE

## ideat.thegoodhub.com

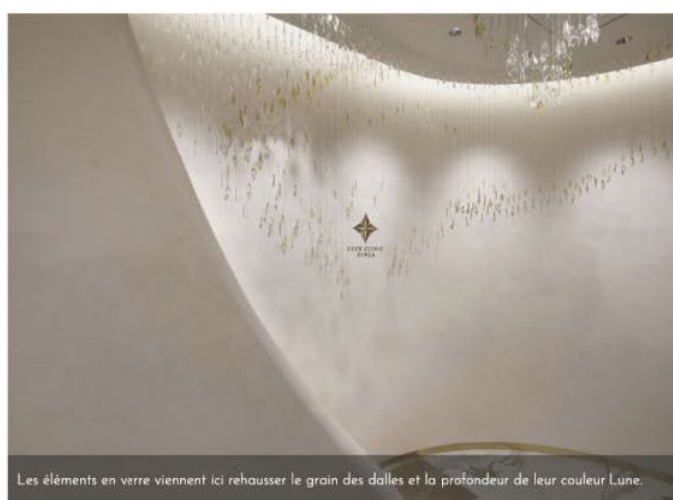
### 31 May 2021



Les architectes Daisuke Okuma et Eri Nagashima ont conçu cet espace comme un sanctuaire entièrement dédié à la beauté

#### Merveilles vermeilles

Point névralgique de l'établissement, la salle d'accueil est accessible depuis une fascinante arche dorée. Prélude à l'atmosphère cuivrée qui règne dans l'institut. Elle ouvre sur un comptoir de réception agencé en niche et recouvert de dalles Cosmic Marble Lune. Face à cette loge, une zone d'attente précède le long couloir desservant les cabines de soins régénératifs. Et au-dessus des canapés en velours gris, une pluie de pétales de verre. Comme s'ils s'écoulaient de la double gorge lumineuse qui orne le plafond de ses rondeurs. Ils s'organisent selon la suite de Fibonacci et inondent alors la pièce de discrets reflets scintillants. Tout cela préfigure le rayonnement intérieur procuré par les traitements prodigués à la clinique Luce.



Les éléments en verre viennent ici rehausser le grain des dalles et la profondeur de leur couleur Lune.

Un coup de maître qui plonge les visiteurs dans une ambiance astrale et étincelante. Si bien qu'ils sont conditionnés pour se laisser voguer sur une mer de tranquillité jusqu'aux salons thérapeutiques. En parfaite symbiose avec la thématique des lieux, Iris Ceramica trouve finalement le canevas idéal pour exprimer toute sa virtuosité.

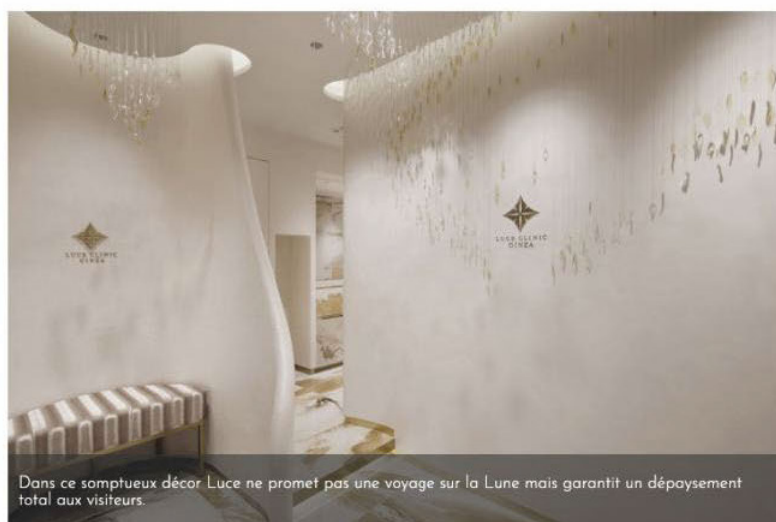
# FRANCE

## ideat.thegoodhub.com

### 31 May 2021

#### Maestria minérale

L'entreprise fondée en 1961 dans la région de Modène, est aujourd'hui reconnue comme une **référence mondiale** dans son domaine. Elle participe ainsi au rayonnement du « made in Italy ». C'est pourquoi Iris Ceramica est régulièrement sollicitée par des architectes pour leur projets résidentiels, commerciaux ou industriels. Elle exporte donc plus de cinquante collections de céramiques aux quatre coins de la planète.



Du siège social d'Astra Zeneca en Suède, à l'université Telematica Pegaso de Naples, en passant par l'hôtel Design Laurichhof de Pirna en Allemagne... Iris Ceramica séduit par son sens de l'innovation et son savoir-faire artisanal. Très investi dans la durabilité de ses produits certifiés LEED, son fondateur Romano Minozzi considère d'ailleurs « *que la qualité et la protection de l'environnement ne s'excluent pas mutuellement. Au contraire, ils sont des outils indispensables dans l'évolution de nos activités industrielles* ». La clinique Luce de Ginza est un exemple concret de cette maîtrise de compétences. Elle propage aussi l'expertise d'Iris Ceramica jusqu'au pays du soleil levant.



IRIS  
CERAMICA  
GROUP

60

SIXTY YEARS  
OF SURFACES AND  
ENVIRONMENT

**iris**<sup>®</sup>  
*Ceramica*

[www.irisceramica.com](http://www.irisceramica.com)